

# はみんぐ通信

発行:2025年1月 No.12  
広島県立総合リハビリテーションセンター  
わかば療育園 はみんぐ  
Tel:082-425-1455  
発行責任者:馬渡英夫  
https://www.rehab-hiroshima.org/



## 非常災害時の対策

### 寒中見舞い申し上げます

厳冬の候、貴行ますますご清栄のこととお慶び申し上げます。

新年を迎え早一か月、はみんぐにおきましては移転して一年が経過しようとしています。昨年は変化の多い年でしたが、今年はどんな一年になるでしょうか。

さて、昨年より実施いたしました、事業所評価アンケートへのご協力、誠にありがとうございました。はみんぐでは、今年もよりよいサービスを提供できるよう努めて参ります。よろしくお願いたします。なお、結果は待合室やホームページにて公開しておりますのでご参照ください。

インフルエンザをはじめとする感染症が流行する時期です。お休みのご連絡をいただくことも増えてきました。皆様もご自愛ください。

### つばさの会

つばさの会(講演会)では、様々な立場から発達障害児者と関わっておられる先生方にお話をいただき関わりの上での大切な視点を学びます。  
また、講演後に質疑応答の時間も設けています。

### 9月に開催しました!

『デジタル機器の使用と子どものこころ ~ゲーム・スマホとの上手な付き合い方~』というテーマで、呉みどりヶ丘病院の神崎洸一先生にご講演いただきました。約束の作り方、ゲーム・スマホを使うこと以外で生活を充実させることが重要であることなど貴重な示唆をいただきました。

### 3月に開催します!

日時:2025年3月12日(水) 13:00~15:00

講師:株式会社RAPPOR(山下塾)代表取締役 公認心理師 山下まや先生

テーマ:進路選択と今からできる学習のつまづきに対する支援

※ご参加いただくためには事前に申し込みが必要です。  
詳しくはHPより「つばさの会 ご案内」をご覧ください。



### 1. 非常災害時の対応

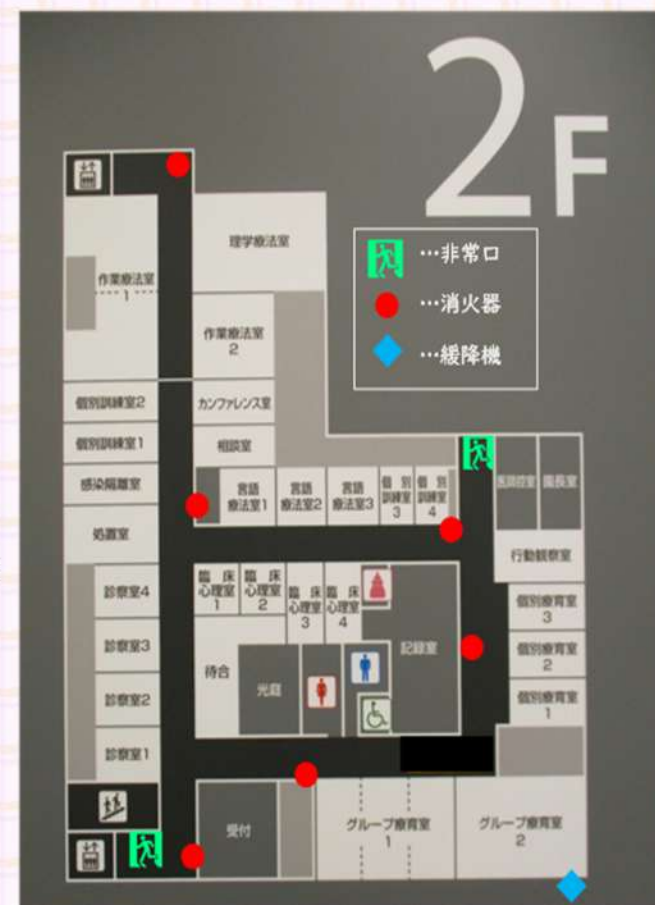
はみんぐでは、火事や地震、不審者等の非常災害時に備えた対策を実施しています。非常口と非常用設備(消火器・緩降機)の設置場所については右記の図をご確認ください。

また、非常災害時にはスタッフが避難誘導いたしますので、指示に従い避難してください。

### 2. 非常災害時に備えた訓練について

有事に備え、わかば療育園では月に1度避難訓練を実施しております。皆様のご利用時間と重なる可能性もございます。よろしければ避難訓練の参加にご協力いただけますと幸いです。

ご質問等ありましたら、スタッフまでお尋ねください。



### わかば療育園の場所について

わかば療育園は令和6年2月に県立総合リハビリテーションセンター敷地内へと移転しております。

医療センターとは別棟です。医療センター棟から建物の中を通じてわかば療育園棟の中に入ることはできません。わかば療育園棟入口よりお入りください。建物の場所につきましては右記の地図をご参照ください。

わかば療育園棟前に10台ほどの駐車場がございます。満車の場合はリハセンター駐車場をご利用ください。



↑わかば療育園棟入口



次号は2025年夏頃の予定です。